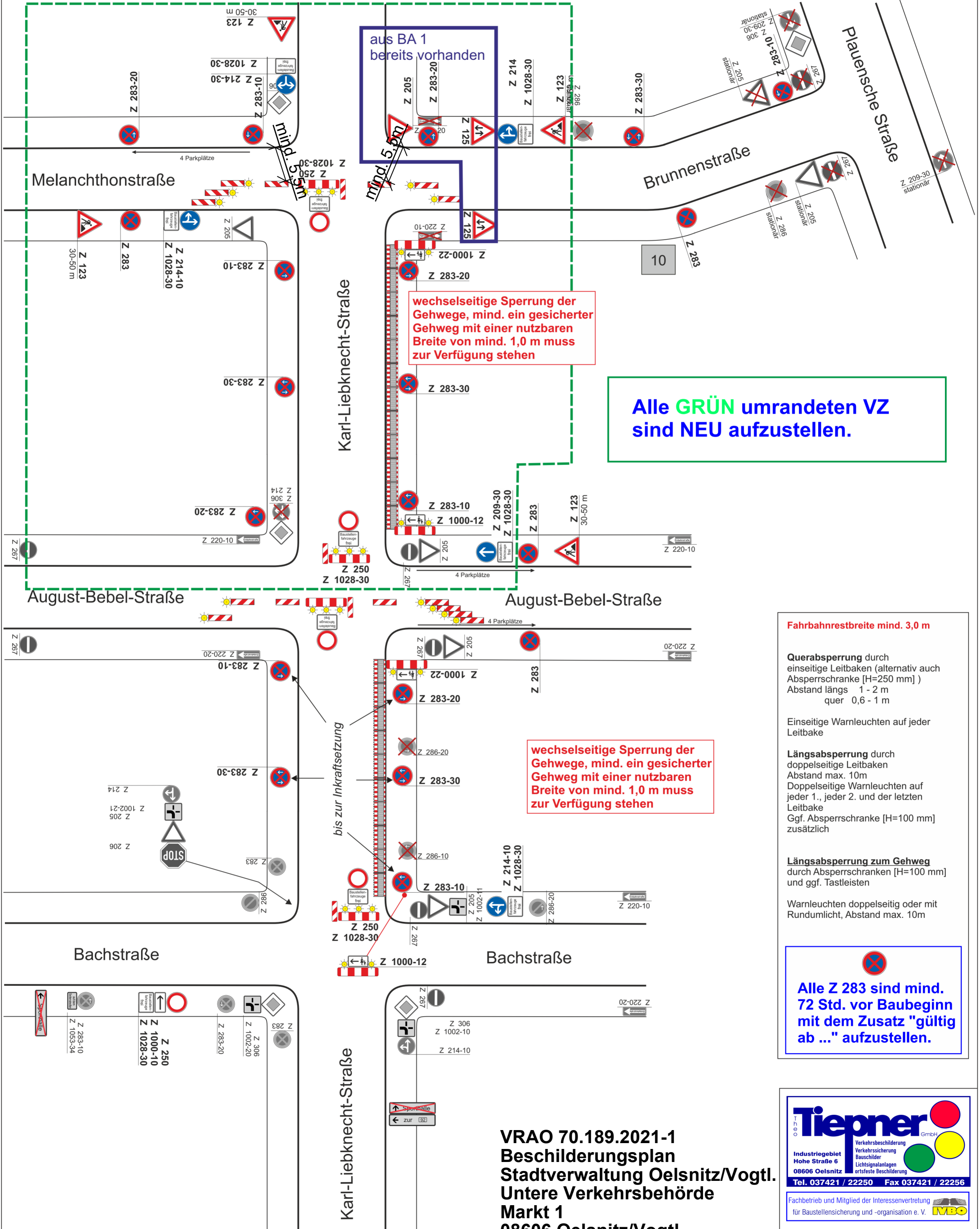


OL Oelsnitz, Karl-Liebknecht-Straße
 Vollsperrung
 TW + Gasleitung
 BA 1 und BA 2

Baubetrieb: SWOE
 Bauleiter: Herr Kuffer
 Bauzeit: 01.- 31.07.2021



Fahrbahnrestbreite mind. 3,0 m

Querabspernung durch einseitige Leitbaken (alternativ auch Absperrschranke [H=250 mm])
 Abstand längs 1 - 2 m
 quer 0,6 - 1 m

Einseitige Warnleuchten auf jeder Leitbake

Längsabspernung durch doppelseitige Leitbaken
 Abstand max. 10m
 Doppelseitige Warnleuchten auf jeder 1., jeder 2. und der letzten Leitbake
 Ggf. Absperrschranke [H=100 mm] zusätzlich

Längsabspernung zum Gehweg durch Absperrschranken [H=100 mm] und ggf. Tastleisten

Warnleuchten doppelseitig oder mit Rundumlicht, Abstand max. 10m

Alle Z 283 sind mind. 72 Std. vor Baubeginn mit dem Zusatz "gültig ab ..." aufzustellen.

VRAO 70.189.2021-1
Beschierungsplan
 Stadtverwaltung Oelsnitz/Vogtl.
 Untere Verkehrsbehörde
 Markt 1
 08606 Oelsnitz/Vogtl.

Tiepner GmbH
 Industriegebiet Hohe Straße 6
 08606 Oelsnitz
 Tel. 037421 / 22250 Fax 037421 / 22256

Verkehrsbeschilderung
 Verkehrsicherung
 Bauschilder
 Lichtsignalanlagen
 ortsfeste Beschilderung

Fachbetrieb und Mitglied der Interessenvertretung für Baustellensicherung und -organisation e. V. **IVBO**

erstellt: Kevin Feistel (29.06.2021)