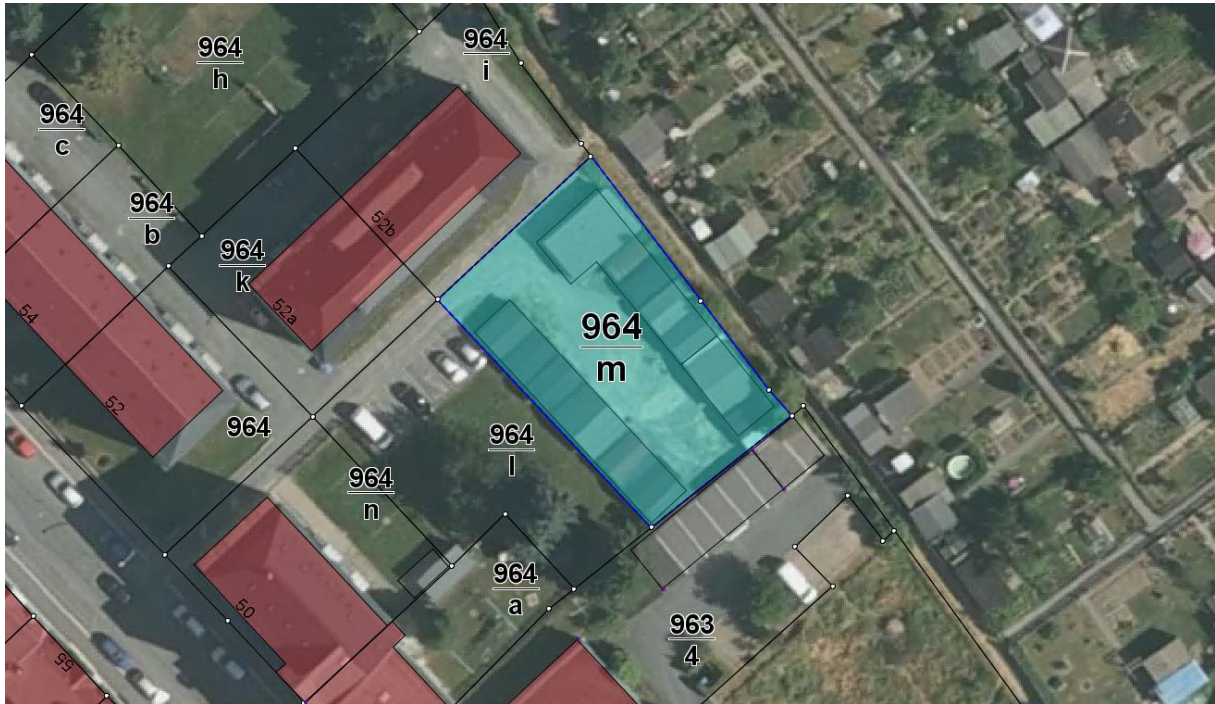


Grundstücksausschreibung der Stadt Oelsnitz/Vogtl.

- Garagengrundstück „Karl-Liebknecht-Straße“ -



Vorhaben

Die Stadt Oelsnitz/Vogtl. beabsichtigt das Flurstück 964/m Gemarkung Oelsnitz, auf dem sich Garagen verschiedener Bauweisen befinden, in einem offenen Bieterverfahren zu verkaufen.

Grundstücksangaben

Art des Grundstückes:	bebautes Grundstück
Adresse:	08606 Oelsnitz/Vogtl., Karl-Liebkecht-Straße
Katasterangaben:	Gemarkung Oelsnitz, Flurstück 964/m
Größe:	750 m ²
Lage:	zentrumsnah, innerhalb eines allgemeinen Wohngebiets

Bebauung

Art der Bebauung:	19 Garagen
Baujahr:	unterschiedlich, überwiegend 1960er und 1970er Jahre
Bauweise:	14 x Holzständerbauweise mit Verkleidung 3 x massiv (Mauerwerk/Beton) 2 x Wellblech

Größe:	unterschiedlich, überwiegend zur Unterstellung eines Kleinwagens geeignet
Zustand:	überwiegend gebrauchsfähig
derzeitige Nutzung:	vermietet, kurzfristig kündbar

spezifische Grundstücksangaben

Höhenlage:	ca. 413 m ü. NHN Das Grundstück liegt in einer hochwasserfreien Zone.
Grunddienstbarkeiten:	keine
Baulasten:	Fahrt- und Wegerecht
Altlasten:	keine bekannt
äußere Erschließung:	durch per Baulast gesichertes Fahrt- und Wegerecht mit öffentlicher Gemeindestraße Karl-Liebknecht-Straße verbunden, Stromanschluss müsste von Straße neu verlegt werden
mögliche bauliche Nutzung:	als Garagengrundstück
Grundsteuer:	221,58 EUR/Jahr
Niederschlagswassergebühr:	33,93 EUR/Jahr

Verkaufskonditionen

Mindestpreis: **24.750,00 EUR**

Kaufangebote sind schriftlich im geschlossenen Briefumschlag mit der Kennzeichnung „**Garagengrundstück Karl-Liebknecht-Straße**“ und dem Hinweis „**nicht öffnen**“ bis zum **13.07.2020** an die Stadtverwaltung Oelsnitz/Vogtl., Liegenschaften, Markt 1, 08606 Oelsnitz/Vogtl. zu richten.

Für Rückfragen stehen Ihnen Frau Gloe-Lietz unter 037421 73-157 und Frau Zollfrank unter 037421 73-233 zur Auskunft bereit.

Standortbeschreibung

Stadt Oelsnitz/Vogtl. – ein Standort mit vielen Vorteilen

Die Stadt Oelsnitz/Vogtl. liegt im Südwesten Sachsens etwa 390 bis 540 m über dem Meeresspiegel. Sie ist eine mittlere Industriestadt, zentral im Herzen des Vogtlandes gelegen. In Oelsnitz/Vogtl. leben ca. 10.442 Einwohner. Bezieht man die Region mit ein, umfasst das Einzugsgebiet der Stadt ca. 50.000 Einwohner.

Die lokale Wirtschaftswelt ist geprägt von einem gewachsenen Bestand aus kreativen Dienstleistungsunternehmen und mittelständischen, teilweise hochspezialisierten Industriebetrieben. Bereits im 14. Jahrhundert begann die industrielle Entwicklung der Stadt Oelsnitz/Vogtl. mit dem Textilhandwerk und dem Bergbau, hier vor allem Eisen, Kupfer und Zinn. Heute sind etwa 2000 Beschäftigte in 39 Firmen allein im Industriegebiet „Am Johannisberg“ ein beredtes Zeugnis für die wirtschaftliche und soziale Entwicklung der Großen

Kreisstadt. Auch zahlreiche mittelständische Firmen, Gewerbetreibende und Geschäfte haben sich in Oelsnitz/Vogtl. niedergelassen und überzeugen mit Innovation, Qualität und Nachhaltigkeit.

Nicht nur für die Betriebe an sich, sondern gerade auch für die Mitarbeiterinnen und Angestellten - inklusive deren Familien, hat das familienfreundliche Oelsnitz/Vogtl. viele Vorteile: neben bedarfsgerechten Kindergartenplätzen sowie einer ausgeprägten Vorschul- und Schullandschaft, stehen noch weitere soziale Einrichtungen zur Verfügung. Niedrige Lebenshaltungskosten, der Naherholungsraum Talsperre Pirk, umfangreiche Sport- und Fitnessangebote sowie ein reges Vereinsleben machen das Leben in Oelsnitz/Vogtl. aus.

Fotodokumentation (Stand 14.02.2018)



Blick aus nordwestlicher Richtung



Blick aus südöstlicher Richtung



nordöstliche Flurstücksgrenze



südwestliche Flurstücksgrenze



Frontansicht Garage 4 bis 11



Frontansicht Garage 12 bis 19



Garage 1 bis 3



Garage 4 bis 6



Garage 7 bis 9



Garage 10 bis 11



Garage 12 bis 13



Garage 14 bis 16



Garage 17 bis 19



Zufahrt von Karl-Liebnecht-Straße