

Grundstücksausschreibung der Stadt Oelsnitz/Vogtl.

Gelände der ehemaligen Kleingartenanlage „Wiesengrund“



Vorhaben

Die Stadt Oelsnitz/Vogtl. beabsichtigt das Flurstück 670/2 Gemarkung Oelsnitz, auf dem sich ehemals die Kleingartenanlage „Wiesengrund“ befand, in einem offenen Bieterverfahren zu verkaufen.

Grundstücksangaben

Art des Grundstückes:	überwiegend unbebautes Grundstück
Adresse:	08606 Oelsnitz/Vogtl., Wiesenstraße
Katasterangaben:	Gemarkung Oelsnitz, Flurstück 670/2
Größe:	3.570 m ²

Lage:	südwestlicher Stadtrand von Oelsnitz/Vogtl., gegenüber der markanten Klinkerbau-Wohnhausreihe Wiesenstraße 3 bis 41
Höhenlage:	ca. 400 m ü. NHN
Neigung:	ebene Geländeoberfläche
Zuschnitt:	nahezu rechteckig
Umgebung:	Wohngebäude, Garagen, gärtnerisch genutzte Grundstücke, Staatsstraße S 307 Hofer Straße, Lauterbacher Dorfbach
Erschließung:	über steile, schmale Zuwegung mit öffentlich gewidmeter Ortsstraße „Wiesenstraße“ verbunden, keine mediale Erschließung
Belastungen Grundbuch:	keine
Baulasten:	keine
Altlasten:	keine bekannt
Erschließungsbeiträge:	keine offen
Denkmalschutz:	keine Denkmäler bekannt
Baurecht:	Außenbereich nach § 35 BauGB, grundsätzlich keine Bebauung zulässig
Bebauung:	zehn zum Teil abrissreife Garten- bzw. Gewächshäuser in einfachster Bauweise (Bestandsschutz)
Nutzung bis 31.12.2021:	Gelände der Kleingartenanlage „Wiesengrund“
Nutzung ab 01.01.2022:	170 m ² des Grundstückes zur gärtnerischen Nutzung verpachtet (jährlich kündbar), sonst ungenutzt

Verkaufskonditionen

Mindestpreis: **8.000,00 EUR**

Kaufangebote sind schriftlich im geschlossenen Briefumschlag mit der Kennzeichnung „**Ausschreibung ehemalige Kleingartenanlage Wiesengrund**“ und dem Hinweis „**nicht öffnen**“ bis zum **30.11.2021** an die Stadtverwaltung Oelsnitz/Vogtl., Liegenschaften, Markt 1, 08606 Oelsnitz/Vogtl. zu richten.

Vor Angebotsabgabe wird ein Besichtigungstermin empfohlen. Für eine entsprechende Terminvereinbarung oder allgemein für nähere Angaben zum Objekt steht Ihnen Herr Ebner unter 037421 73-135 oder ebner@oelsnitz.de zur Auskunft bereit.

Für die Stadt Oelsnitz/Vogtl. besteht keine Pflicht zum Verkauf an einen Bieter.

Standortbeschreibung

Stadt Oelsnitz/Vogtl. – ein Standort mit vielen Vorteilen

Die Stadt Oelsnitz/Vogtl. liegt im Südwesten Sachsens etwa 390 bis 540 m über dem Meeresspiegel. Sie ist eine mittlere Industriestadt, zentral im Herzen des Vogtlandes gelegen. In Oelsnitz/Vogtl. leben ca. 10.100 Einwohner. Bezieht man die Region mit ein, umfasst das Einzugsgebiet der Stadt ca. 50.000 Einwohner.

Die lokale Wirtschaftswelt ist geprägt von einem gewachsenen Bestand aus kreativen Dienstleistungsunternehmen und mittelständischen, teilweise hochspezialisierten Industriebetrieben. Bereits im 14. Jahrhundert begann die industrielle Entwicklung der Stadt Oelsnitz/Vogtl. mit dem Textilhandwerk und dem Bergbau, hier vor allem Eisen, Kupfer und Zinn. Heute sind etwa 2000 Beschäftigte in 39 Firmen allein im Industriegebiet „Am Johannisberg“ ein beredtes Zeugnis für die wirtschaftliche und soziale Entwicklung der Großen Kreisstadt. Auch zahlreiche mittelständische Firmen, Gewerbetreibende und Geschäfte haben sich in Oelsnitz/Vogtl. niedergelassen und überzeugen mit Innovation, Qualität und Nachhaltigkeit.

Nicht nur für die Betriebe an sich, sondern gerade auch für die Mitarbeiterinnen und Angestellten - inklusive deren Familien, hat das familienfreundliche Oelsnitz/Vogtl. viele Vorteile: neben bedarfsgerechten Kindergartenplätzen sowie einer ausgeprägten Vorschul- und Schullandschaft, stehen noch weitere soziale Einrichtungen zur Verfügung. Niedrige Lebenshaltungskosten, der Naherholungsraum Talsperre Pirk, umfangreiche Sport- und Fitnessangebote sowie ein reges Vereinsleben machen das Leben in Oelsnitz/Vogtl. aus.

Fotodokumentation (Stand 01.10.2021)



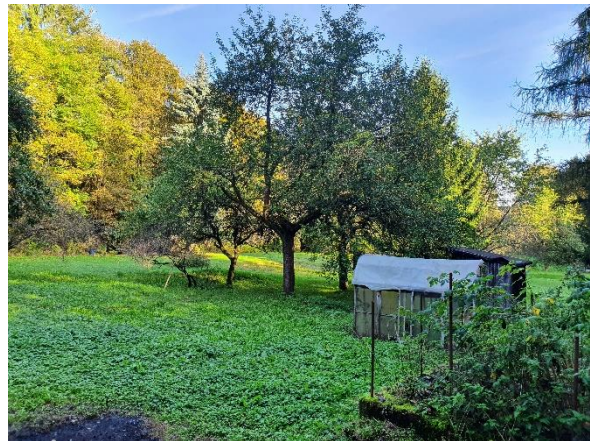
Ansicht in Richtung Westen



Ansicht in Richtung Süden



Ansicht in Richtung Nordosten



Ansicht in Richtung Norden



Ansicht von Wiesenstraße



Ansicht von Wiesenstraße



bewirtschaftete Beete



unbewirtschaftete Beete



Zuwegung



Zuwegung



Baulichkeit 1



Baulichkeit 2



Baulichkeit 3



Baulichkeit 4



Baulichkeit 5



Baulichkeit 6



Baulichkeit 7



Baulichkeit 8



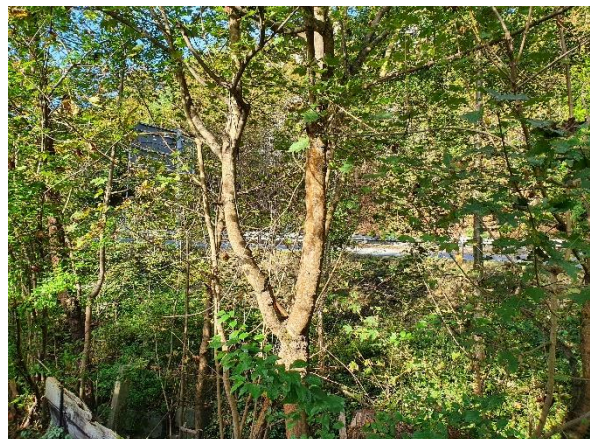
Baulichkeit 9



Baulichkeit 10



Umgebung Norden: Mehrfamilienwohnhaus



Umgebung Westen: Staatsstraße S 307



Umgebung Süden: Gartengrundstück



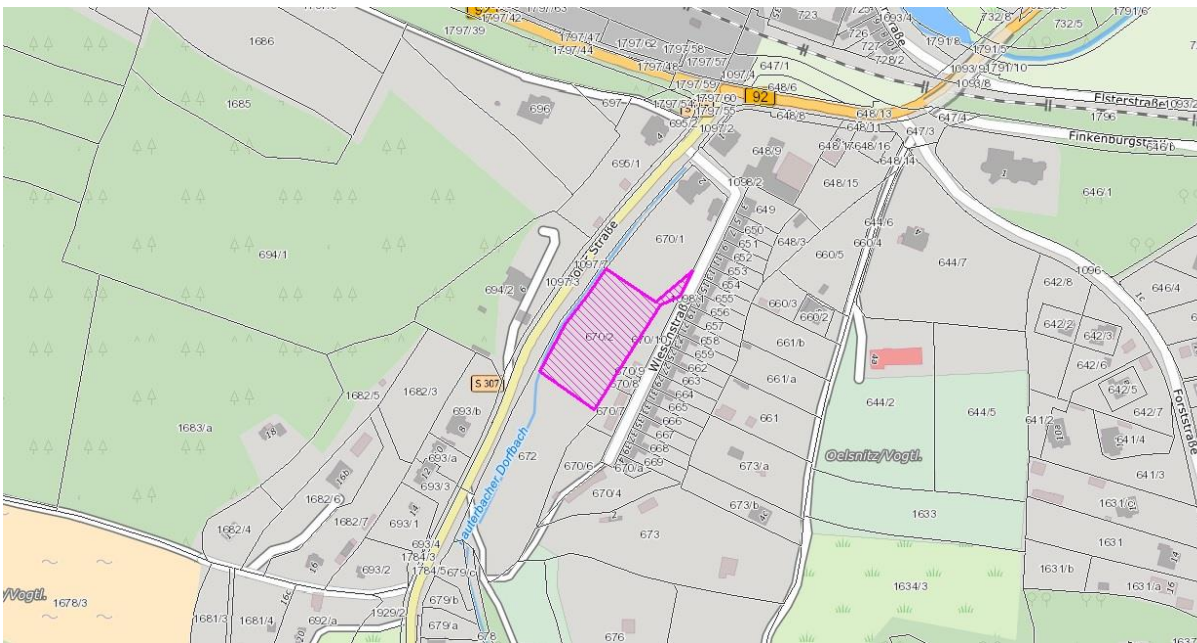
Umgebung Osten: Hang mit Garagen



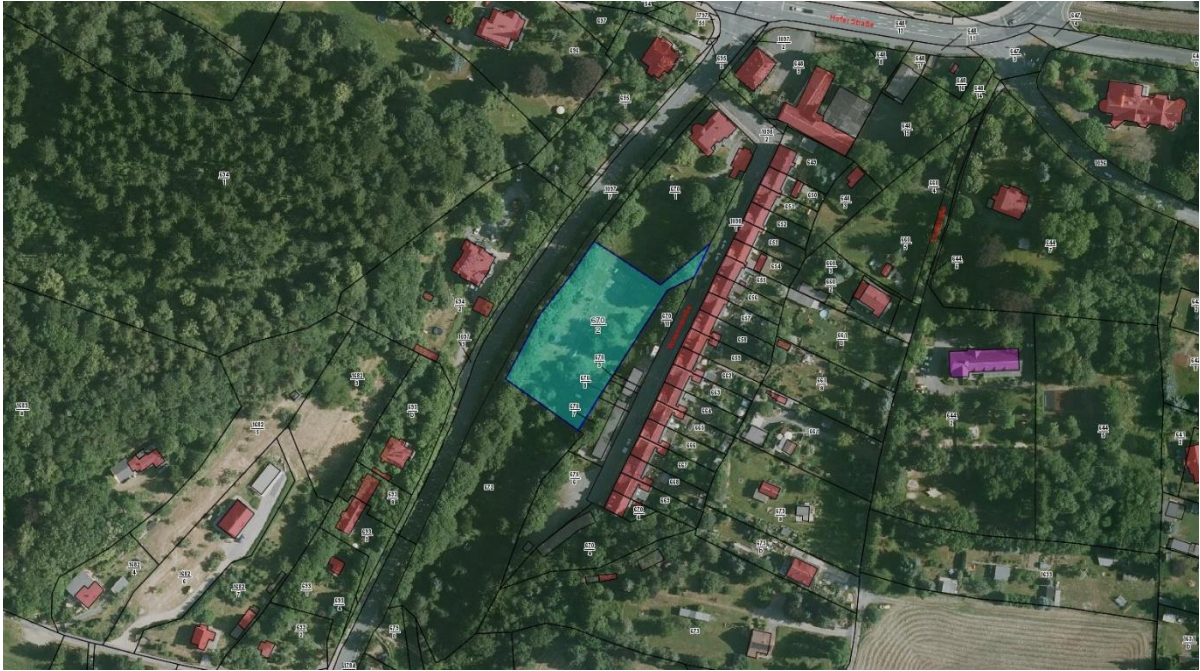
Wiesenstraße



Lauterbacher Dorfbach



Flurkarte Auszug Geportal Vogtlandkreis



Luftbild



Skizze zur Position der Baulichkeiten